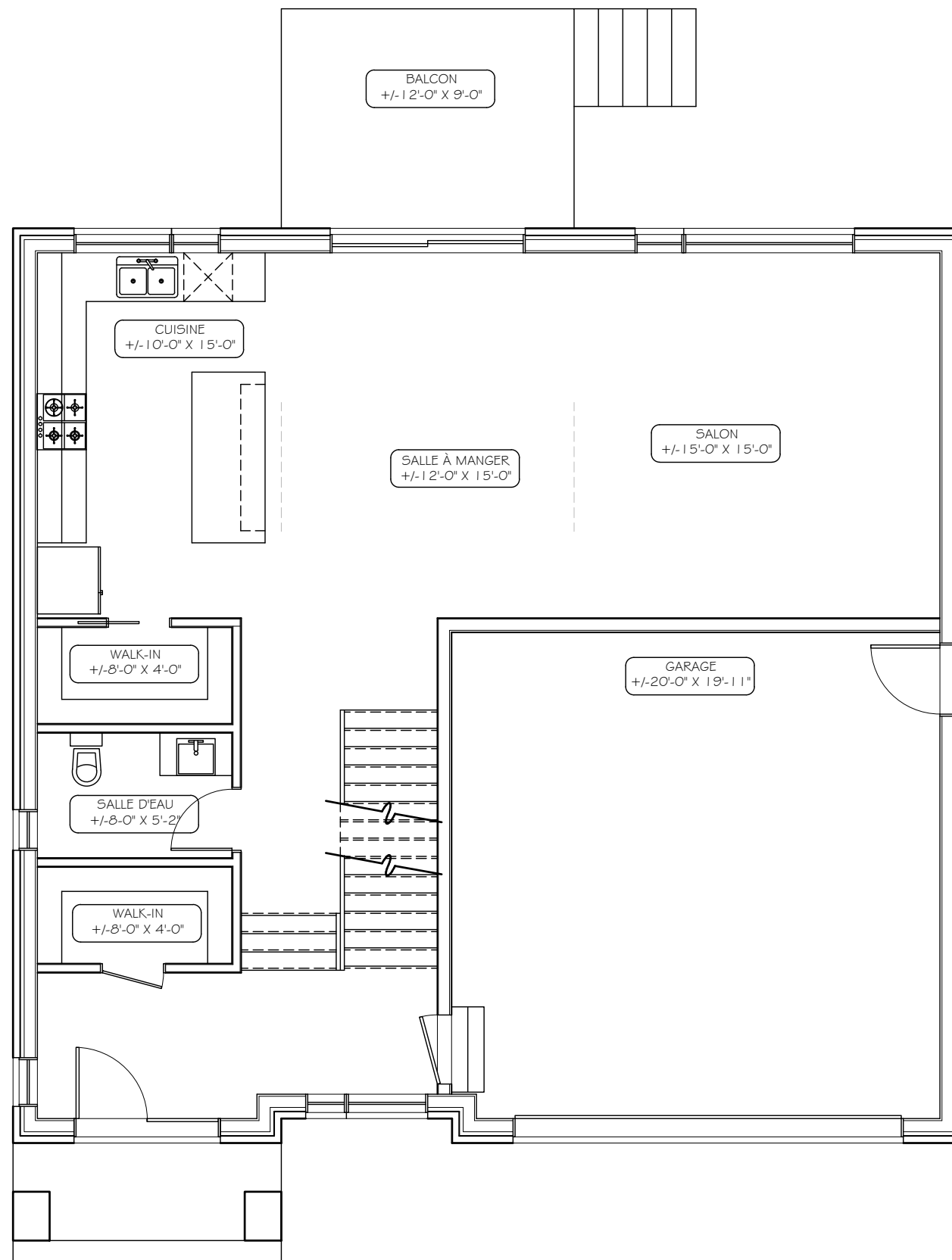
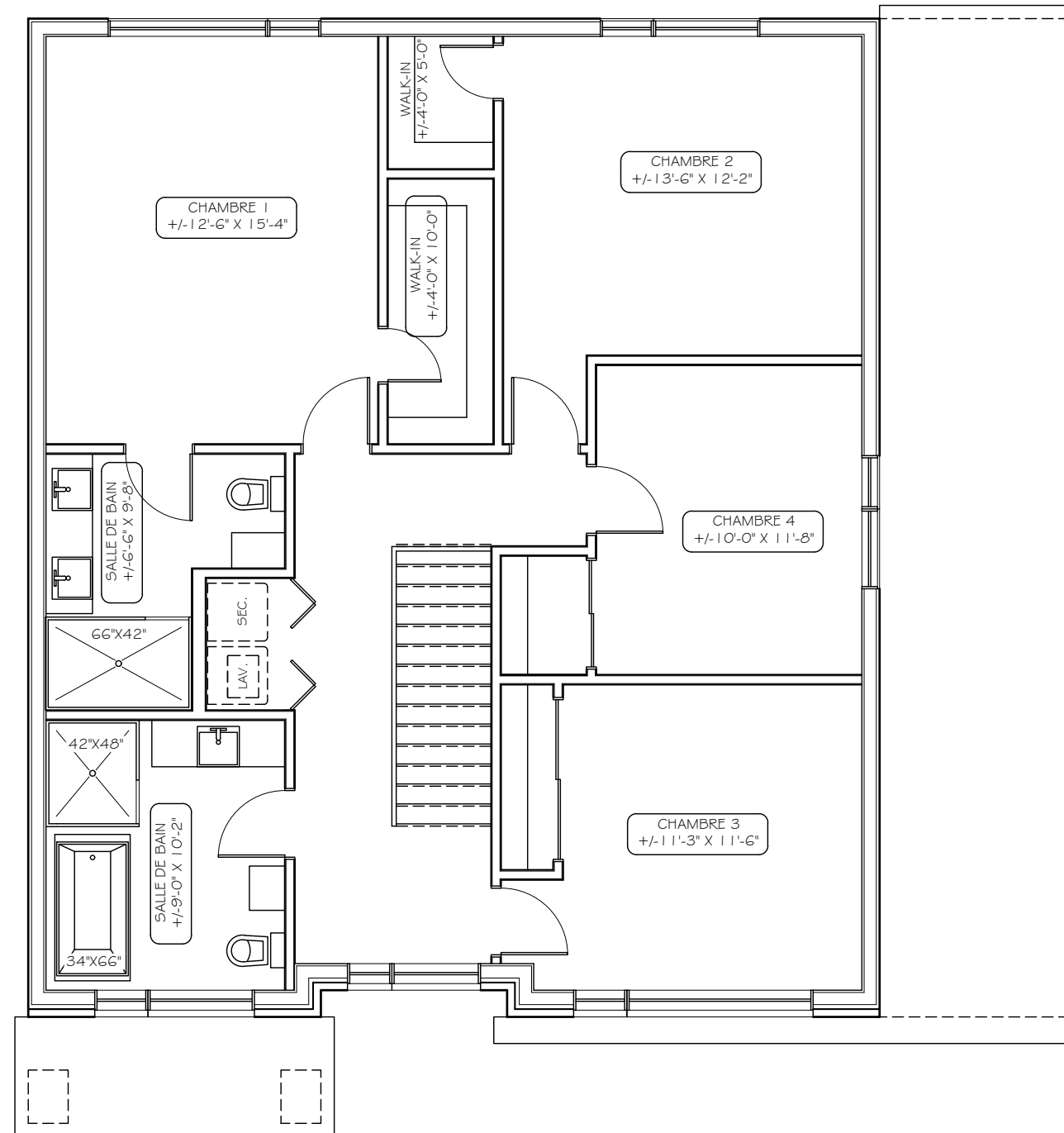


Pl.CA. HABITABLE : 1 057 R.D.C.+ 1 193 ÉTAGE =2250
 Pl.CA. AUTRE : 398 GARAGE, 1 057 SOUS-SOL



PL.CA. HABITABLE : 1 057 R.D.C. + 1 193 ÉTAGE = 2250
 PL.CA. AUTRE : 398 GARAGE, 1 057 SOUS-SOL



PI.CA. HABITABLE : 1 057 R.D.C.+ 1 193 ÉTAGE =2250
 PI.CA. AUTRE : 398 GARAGE, 1 057 SOUS-SOL