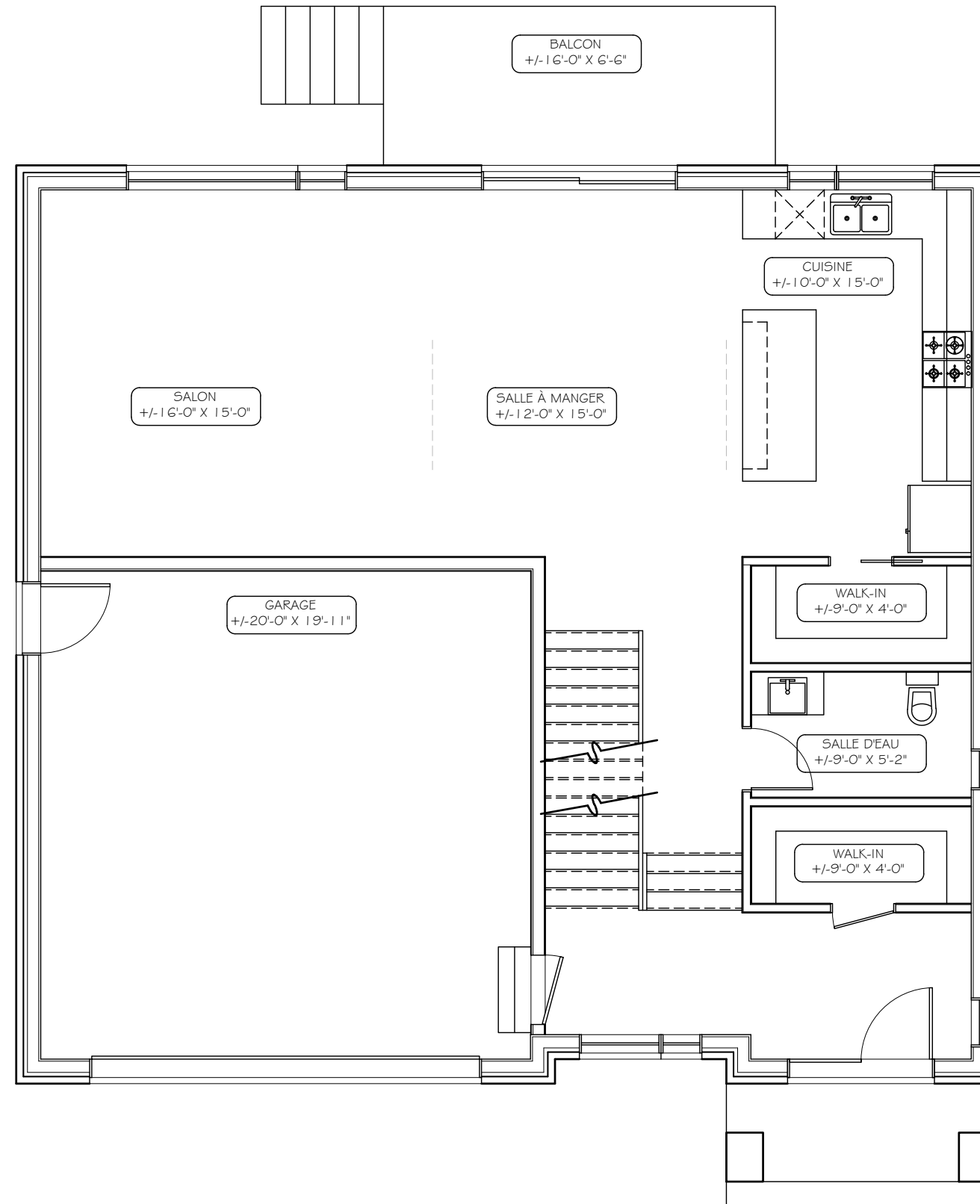
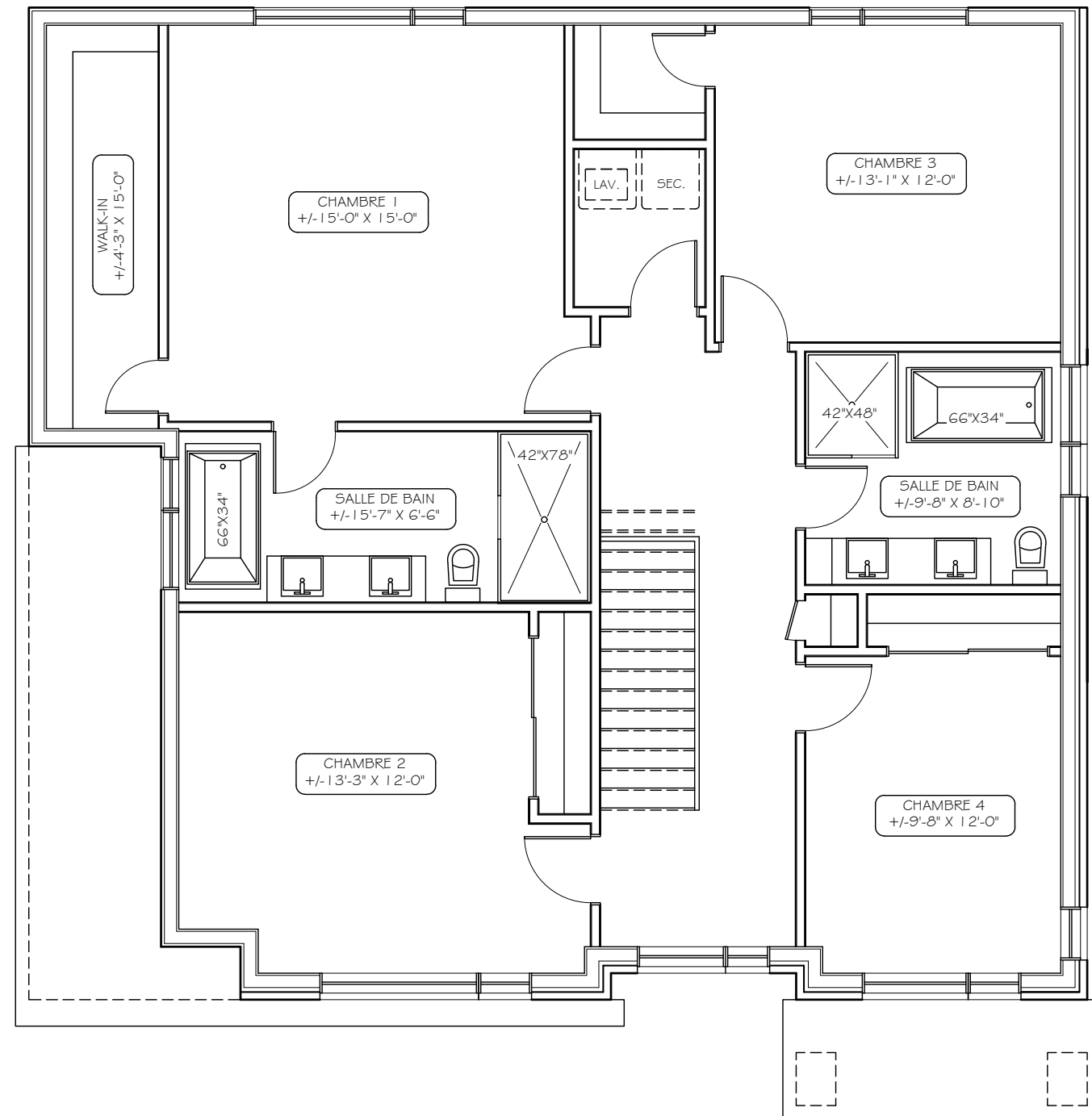


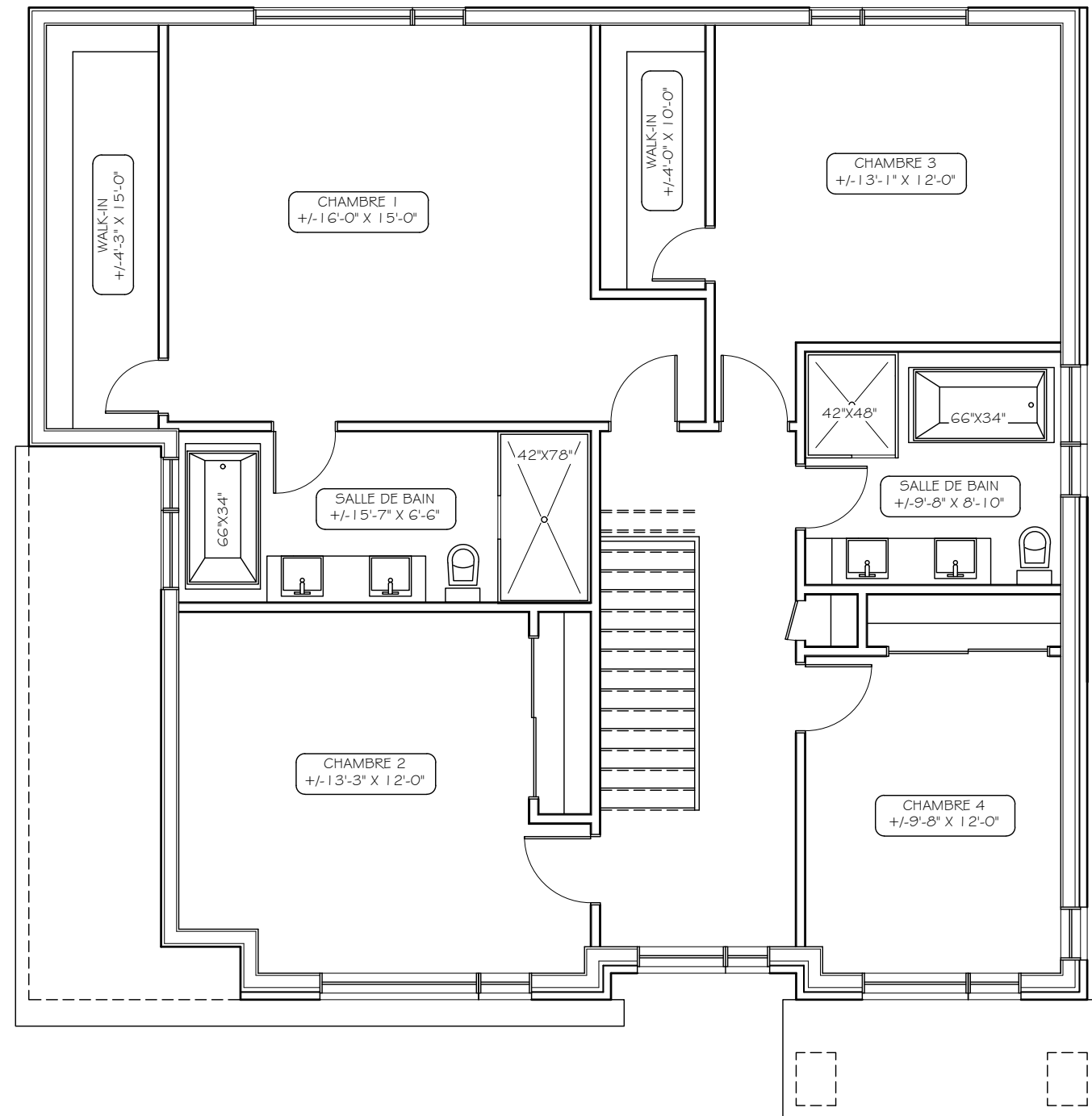
PI.CA. HABITABLE : 1 095 R.D.C.+ 1 382 ÉTAGE =2477  
 PI.CA. AUTRE : 398 GARAGE, 1 095 SOUS-SOL



PI.CA. HABITABLE : 1 095 R.D.C.+ 1 382 ÉTAGE =2477  
 PI.CA. AUTRE : 398 GARAGE, 1 095 SOUS-SOL



PI.CA. HABITABLE : 1 095 R.D.C.+ 1 382 ÉTAGE =2477  
 PI.CA. AUTRE : 398 GARAGE, 1 095 SOUS-SOL



PI.CA. HABITABLE : 1 095 R.D.C.+ 1 382 ÉTAGE =2477  
 PI.CA. AUTRE : 398 GARAGE, 1 095 SOUS-SOL